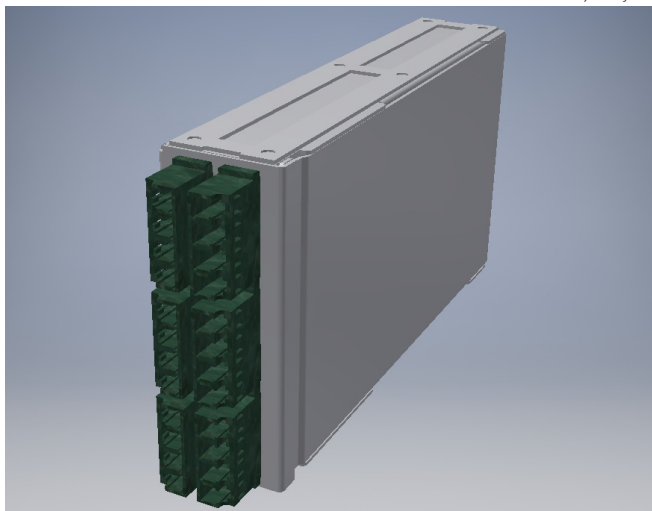


<b>Artikel-Nummer:</b> <i>Product code:</i>	<b>auf Anfrage / on request</b>
<b>Beschreibung:</b> <i>Description:</i>	<b>Patchmodul HOC V1, für max. 6 Stk. Kupplungen Typ LC quad</b> <b>Patch module HOC V1, for max. 6 pcs adaptors type LC quad</b>

Symbolfoto(s)/symbol photo(s)



### Beschreibung

Patchmodul HOC V1, zur Aufnahme von bis zu 6 Stk. LC quad oder SC duplex Kupplungen an der Gehäusefront und einem Minibreakoutkabel mit bis zu 24 Fasern an der Rückseite

### Lieferumfang

1 Stk.	Patchmodul
optionales Zubehör:	
max. 6 Stk.	Kupplungen Typ LC quad oder baugleicher Versionen
X m	Vorkonfektioniertes und vorinstalliertes Minibreakoutkabel mit bis zu 24 Fasern

### Eigenschaften

- Bestückt oder unbestückt
- Bei Bestückung sind Kupplungen vorinstalliert, Kabelpeitschen in eingelegt und angeschlossen
- Faserqualität in OS2 für SM oder OM3 oder OM4 für MM Steckerqualität in grade B oder C erhältlich
- Module sind werkzeuglos von vorne und hinten stufenweise zu installieren bzw. deinstallieren
- Lagerung unter nicht kondensierenden Bedingungen

### Technische Daten

Abmessungen (BxHxT)	34 x 88,5 x 163 mm
Kapazität	Bis zu 6 Stk. LC quad Kupplungen
Ausführung der Stahlteile	Pulverbeschichtet RAL7035
Material Modul	Aluminium
Material Radienkontrolle und Befestigungswinkel	Stahlblech
Einsatzbereich	Anwendung lt. EN ISO 12944-2 Kategorie C2

**Informationen zu optionalen Zubehör auf Anfrage**

### Description

Patch module HOC V1, for assembling with up to 6 pcs LC quad or SC duplex adaptors at the front and a minibreakoutcable with up to 24 fibers at the rear

### Kit contents

1 pc	Patch module
optional accessories:	
max. 6 pcs	Adaptors LC quad or identical types
X m	Preconnectorized and preassembled minibreakoutcable with up to 24 fibers

### Characteristics

- Assembled or unassembled
- If assembled are the adaptors pre-assembled, the fan-out pre-installed and connectorized
- Fiber quality for singlemode is OS2, for multimode OM3 or OM4 Connector quality in grade B or C available
- Modules could get tool-less inserted and removed stepwise from the front as well as from the rear
- Storage in non condensing atmosphere

### Technical specification

Dimensions (WxHxD)	34 x 88,5 x 163 mm
Capacity	Up to 6 pcs LC quad adaptors
Execution of steel parts	Powder coated RAL7035
Material module	Aluminium
Material bend control and mounting bracket	Steel sheet
Operating range	According to EN ISO 12944-2 category C2

**Informations regarding optional accessories on request**